

**EASY radio transmitter**  
**Trasmettitore radio EASY**

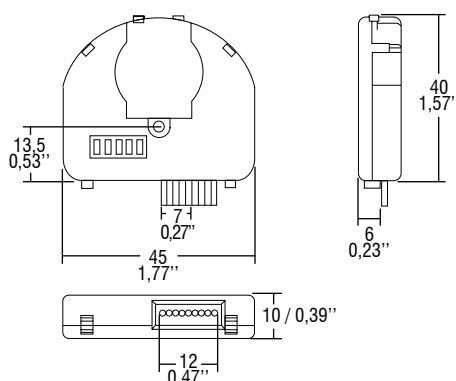
Made in Europe


**Voltage**  
**Tensione**  
 DC 3 V

**Transmission frequency**  
**Frequenza di trasmissione**  
 433,42 Mhz

**Modulation**  
**Modulazione:**  
 ASK

Article Articolo	Code Codice	Transmission frequency Frequenza di trasmissione Mhz	Controlled Controllo	Modulation Modulazione
<b>EASY</b>	180360	433,42 Mhz	TCI transmitter Trasmettitore TCI	ASK

 Weight - Peso gr. 5 / 0,17 oz.  
 Pcs - Pezzi 1


Thanks to its extremely limited dimensions, the "EASY" transmitter can be inserted into the connector block of any modular built-in series. It operates using radio waves and is supplied with power by means of a (CR 2016) 3V lithium battery (button type). The EASY transmitter can control infinite areas with infinite buttons/switches of any brand available on the market.

The product provides 4 groups differentiated by four colours (as shown in the diagram) where the buttons/switches are connected; after performing the learning process with the receivers as described in the instruction booklet you can switch on, switch off and adjust all light sources. The product can be used at the same time as the 24 channel remote control, mini remote control and FLACH 4 transmitter. For the setting please see the instructions contained in the product case.

**TECHNICAL SPECIFICATIONS**

- Power supply: 1 button lithium battery (CR2016).
- Voltage: DC 3 V.
- Lifespan of batteries: about 5 years.
- Transmission frequency: 433,42 MHz.
- Modulation: ASK (Amplitude Shift keying).
- Transmission range: max. 100 m / 328 ft (free area).
- Controllable channels: 4 channels.
- Channel assignment: by means simple learning process.
- Ambient temperature: -20... +55°C.
- Relative humidity: max. 65 %.
- Post and telecommunication approval: LPD - D.

**ADVANTAGES OF THE "EASY" RADIO TRANSMITTER**

- No wires are necessary for connecting buttons/switches and lamps.
- Possibility to dimming, switch on, switch off any type of lighting from points which are inaccessible for electric connection.

Il radiotrasmettitore EASY si può inserire nelle scatole di derivazione di qualsiasi serie componibile da incasso poiché le sue dimensioni sono ridottissime. Il funzionamento è ad onde radio e l'alimentazione avviene tramite una batteria al litium (CR 2016) a 3 V (pastiglia). Il trasmettitore EASY può comandare infinite zone con infiniti pulsanti/interruttori di qualsiasi marca e serie componibile da incasso presente sul mercato. Il prodotto si compone di 4 gruppi diversificati da quattro colori (come possiamo vedere dalla foto sopra) dove saranno collegati pulsanti/interruttori. Dopo il processo di apprendimento con i ricevitori si potranno accendere, spegnere e regolare tutte le sorgenti luminose. Il prodotto può essere usato simultaneamente con il telecomando (24 canali), telecomando mini e il trasmettitore FLACH 4. Per la programmazione far riferimento al libretto di istruzioni contenuto nella scatola del prodotto.

**CARATTERISTICHE TECNICHE**

- Alimentazione: 1 Batteria al litio a bottone (CR2016).
- Tensione: DC 3 V.
- Durata delle batterie: circa 5 anni.
- Frequenza di trasmissione: 433,42 MHz.
- Modulazione: ASK (Amplitude Shift keying).
- Portata di trasmissione: max. 100 m / 328 ft (area libera).
- Canali controllabili: 4 canali.
- Assegnazione canali: mediante semplice processo di apprendimento.
- Temperatura ambiente: -20... +55°C.
- Umidità relativa: max. 65 %.
- Omologazione poste e telecomunicazione: LPD - D.

**VANTAGGI DEL RADIO TRASMETTITORE EASY**

- Non devono essere presenti fili per il collegamento tra pulsanti/interruttori e lampade.
- Possibilità di regolare, accendere, spegnere qualsiasi tipo di illuminazione da punti inaccessibili dal collegamento elettrico.