

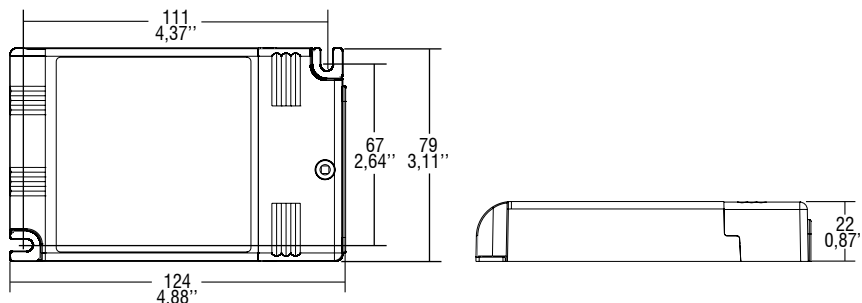
Direct current dimmable electronic drivers with DIP-SWITCH

Alimentatori elettronici regolabili in corrente continua con DIP-SWITCH

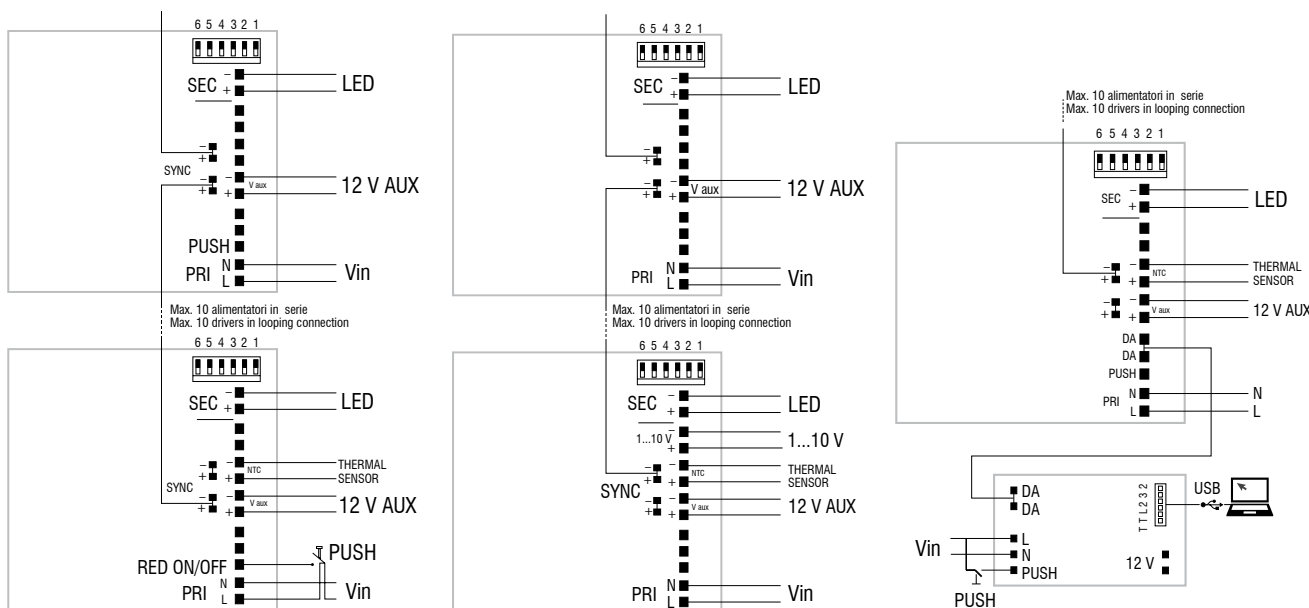
Made in Europe



Compatible with ZHAGA (AM3)



Wiring diagram - Schema di collegamento (Max. LED distance on page info8 - Massima distanza LED a pagina info8)



BILEVEL diagram - Collegamento BILEVEL

1...10 V PUSH diagram - Collegamento 1...10 V

Diagram with DALI PROGRAMMER
Collegamento con DALI PROGRAMMER

Operation Mode

- **FULL PROGRAMMABLE (FP)** devices allow the user to set different parameters to **MAXI JOLLY US FP**.
- The main available features are: **DALI** dimming, **1...10 V** dimming, **CLO** (Constant Light Output), **CURRENT** setting, **MIDNIGHT** and **BILEVEL** functions.
- The **FULL PROGRAMMABLE (FP)** functions can be set with the **DALI PROGRAMMER** interface (page 240) through **DALI** protocol.
- Light regulation 0/0,5 - 100 %.
- Specific dimming terminal connection with a 1...10 Vdc electronic potentiometer (1...10 V local dimming, double insulation required for external connection).
- Max. 10 synchronised drivers of which only one can be controlled (1 Master + 9 Slaves).
- Synchronization cable is separately supplied.

For additional details for regulations see pages info12-14.

Modalità di funzionamento

- I dispositivi **FULL PROGRAMMABLE (FP)** permettono all'utente di impostare diversi parametri nel **MAXI JOLLY US FP**.
- Le principali caratteristiche disponibili sono: dimmerazione **DALI**, dimmerazione **1...10 V**, **CLO** (Constant Light Output), settaggio della **CORRENTE**, funzioni **MIDNIGHT** e **BILEVEL**.
- Le funzioni **FULL PROGRAMMABLE (FP)** possono essere impostate con l'interfaccia **DALI PROGRAMMER** (pagina 240) tramite protocollo **DALI**.
- Regolazione della luminosità 0/0,5 - 100 %.
- Provisto di morsetto specifico per la regolazione collegando un potenziometro elettronico 1...10 Vdc (dimmerazione locale 1...10 V, per connessioni esterne all'apparecchio garantire il doppio isolamento).
- Max. 10 alimentatori sincronizzati, di cui uno solo comandato da uno o più punti (1 Master + 9 Slaves).
- Cavetto per la sincronizzazione fornito separatamente.

Per ulteriori dettagli sulle regolazioni vedi pagine info12-14.

4.1

Street lighting and energy saving LED drivers
Alimentatori LED per illuminazione stradale e a risparmio energetico