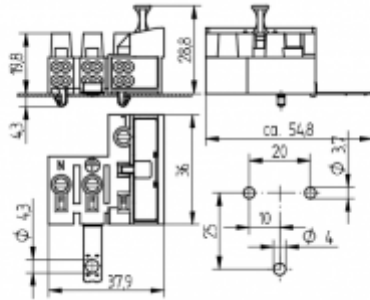


Clemas para fusibles

49.152.3003

3 polos



Color	Emb.	Peso	Referencia
blanco	500	14 g	49.152.3003.51

Inscripción: N *0* L

Para fusibles de 5 x 20 mm

Fijación rápida

Cuerpo: PBT

Espiga de tomatierra

- Sección nominal: 1,5 mm²
- Corriente nominal: 6,3 A hasta temperatura ambiental Tu = 50° C

T 85				6,3 A 250 V
		0,5 - 1,5 mm ²	0,8 - 1,0	