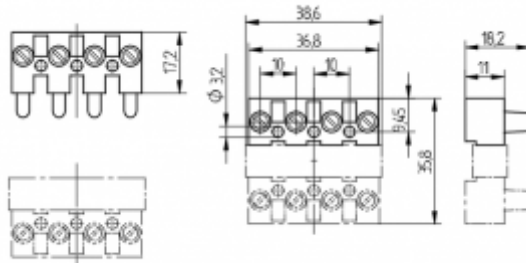


Conectores

4 polos




48.281.7400



Color	Emb.	Peso	Referencia
negro	1000	14 g	48.281.7400.80

Conector
Fijación por tornillo
Cuerpo: PA 6.6

- Sección nominal: 1,5 mm²
- Corriente nominal: 16 A hasta temperatura ambiental Tu = 85° C
- Otros conectores de varios polos sobre demanda

			16 A 400 V
∅ 3,4			