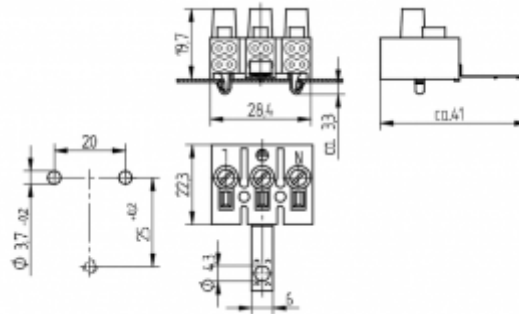


Clemas de conexión

48.112.0313

Conexión automática / por tornillo 3 polos



Color	Emb.	Peso	Referencia
color crema	1000	8 g	48.112.0313.51





Inscripción: N *0* L

Fijación rápida

Cuerpo: PA 6.6

Espiga de tomatierra

- La espiga de tomatierra ocupa 2 conexiones
- Conexión por tornillo / automática
- Sección nominal: 1,5 mm²
- Clemas automáticas: 0,5 - 1,5 mm²
- Clemas de atornillar también para líneas con manguitos remachados

T 85					16 A 450 V
	∅ 3,4			0,6 - 1,0	