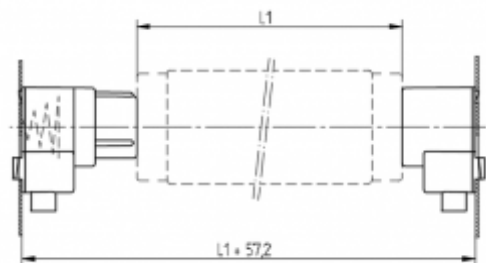
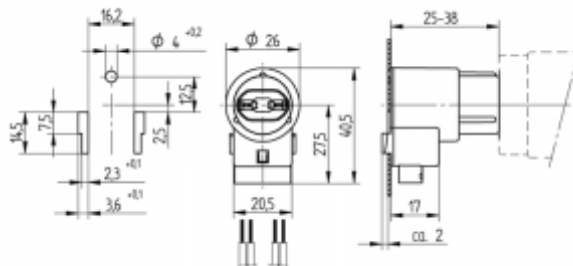


Portalámparas para fluorescencia y portacebadores - Ambiente seco

26.801.1004

R17d Portalámparas de fijación automática



Ejemplo de aplicación
 L1+57,2: Recomendamos ajustar la distancia de punzonados y tolerancias a las medidas individuales de cada lámpara y luminaria.

Color	Emb.	Peso	Referencia
blanco	500	16 g	26.801.1004.50

Aprobado: sólo PSE y cULus

Cableado: por la base del portalámparas

Fijación por encastre con muelle

Cuerpo: PC

- Sujeción mediante inserción en el corte del cuerpo.
- Ejecución con resorte para una transmisión de contacto más segura, siendo necesaria la compensación de tolerancia y montaje de la lámpara.
- Adecuado para rayos UV y lámparas VHO

T 110				
		0,5 -1,0 mm ²	0,8 - 1,1	