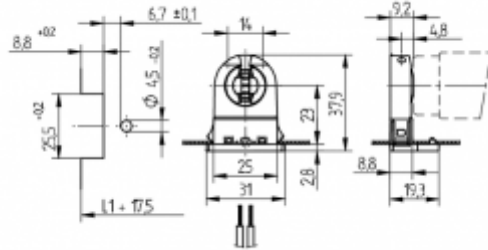


Portalámparas para fluorescencia y portacebadores - Ambiente seco

26.292.6211

G13 Portalámparas transversal de fijación automática



L1+17,5: Recomendamos ajustar la distancia de punzonados y tolerancias a las medidas individuales de cada lámpara y luminaria.

Color	Emb.	Peso	Referencia
blanco	5000	6 g	26.292.6211.51

Aprobado: sólo cULus

Altura del centro de la lámpara: 23 mm

Fijación rápida

Cuerpo: PC

Placa: PBT

- Para punzonados posteriores abiertos: 8,8 x 25,5 mm
- Cada par de portalámparas permite una tolerancia de juego de 3 mm en la longitud del tubo.
- Instantstart: versión USA y Canada: con puente de cortocircuito integrado

120°C 115°C									660 W 600 V
					18 AWG	0,4 - 2,0			