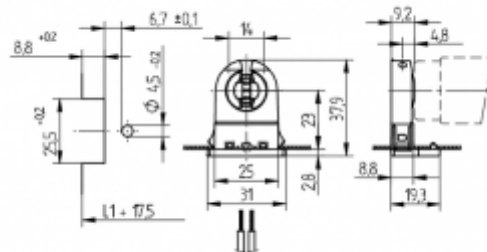


Portalámparas para fluorescencia y portacebadores - Ambiente seco

26.292.1111

G13 Portalámparas transversal de fijación automática



L1+17,5: Recomendamos ajustar la distancia de punzonados y tolerancias a las medidas individuales de cada lámpara y luminaria.

Color	Emb.	Peso	Referencia
blanco	500	6 g	26.292.1111.50

Aprobado: adicional cULus (660W / 600V)

Altura del centro de la lámpara: 23 mm  
Fijación rápida

Cuerpo: PC  
Placa: PBT

- Para punzonados posteriores abiertos: 8,8 x 25,5 mm
- Cada par de portalámparas permite una tolerancia de juego de 3 mm en la longitud del tubo.

T 130	Tm110	U out 500 V							
							18 AWG 0,5 -1,0 mm <sup>2</sup>	0,4 - 2,0	